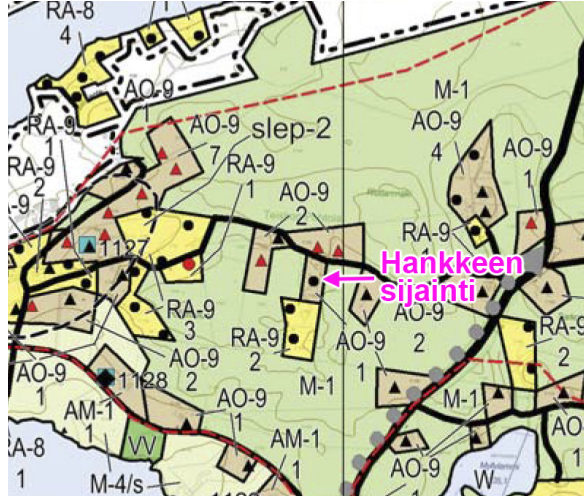


## Sijainti



## Ote kaupunginvaltuuston 15.12.2014 hyväksymästä Sisaruspohjan osayleiskaavasta



**AO-9 1 ERILLISPIENTALOILLE VARATTU ASUNTOALUE**

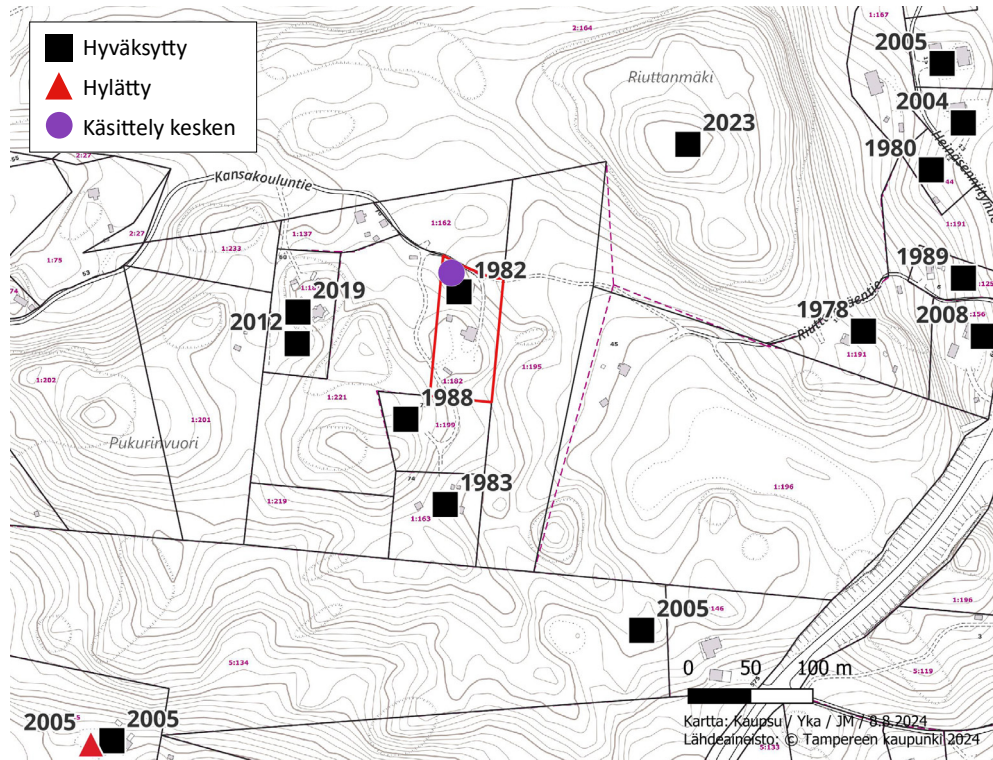
Uudisrakennuksen rakennuspaikan pinta-alan tulee olla vähintään 5000 m<sup>2</sup>. Rakennuspaikalle rakennettavien rakennusten yhteenlaskettu kerrosala saa olla enintään 1/10 rakennuspaikan pinta-alasta, kuitenkin enintään 500 k-m<sup>2</sup>. Kerrosalasta voidaan enintään 40% käyttää tarvittaessa erilliseen rakennukseen sijoitettavia ympäristöhäiriötä aiheuttamattomia työskentely- ja teollisuustiloja varten. Rakentamisessa on noudatettava perinteistä rakentamista.

Mikäli rakennuspaikka liitetään keskitettyyn viemäriverkostoon, uudisrakennuksen rakennuspaikan pinta-alan tulee olla vähintään 2000 m<sup>2</sup>. Rakennuspaikan tonttitehokkuus saa tällöin olla enintään 0,15 tai rakennusten yhteenlaskettu kerrosala enintään 500 k-m<sup>2</sup>.

Numero AO-9 -merkinnän alapuolella osoittaa rakennuspaikkojen enimmäismäärän alueella.

● LOMARAKENNUS

## Ote poikkeuslupatilannekartasta



## Hankkeen asemapiirros

